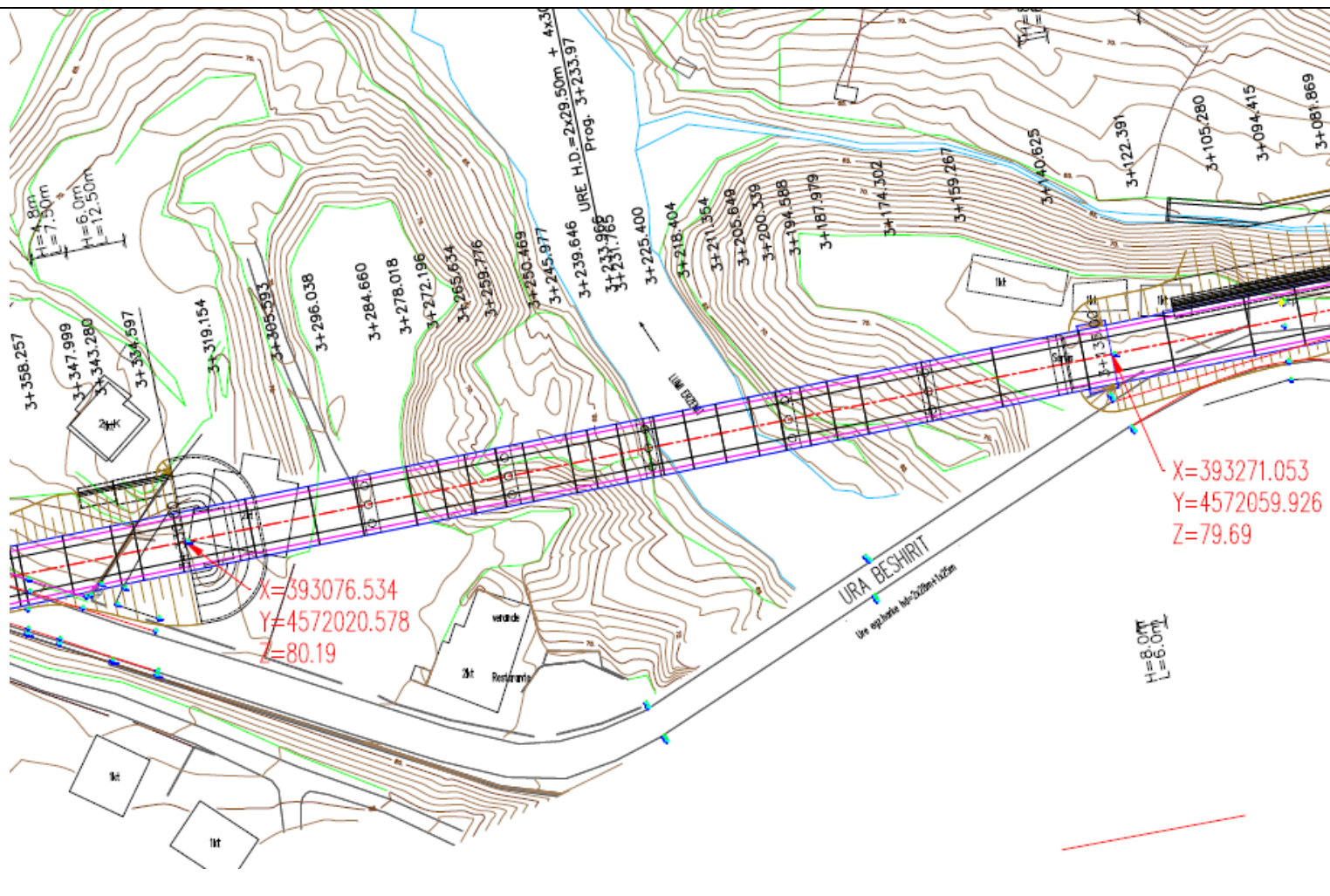


Emërtimi i Projektit: “Ndërtimi i Urave të Qëndrueshme duke përdorur qasjen e programit me shumë faza”

Objekti: “Ndërtimi i Urës së Beshirit”

Ura e Re e Beshirit bën pjesë në seksionin rrugor SH56 “Tiranë- Ndroq – Plepa”, mbi lumin Erzen. Kjo urë është përzgjedhur si një nga urat prioritare të projektit të financuar nga Banka Botërore “Ndërtimi i Urave të Qëndrueshme duke përdorur qasjen e programit me shumë faza”, e cila ka nevojë për investim, duke patur parasysh gjendjen e amortizuar të Urës ekzistuese (e rikonstruktuar në vitin 1960) dhe rëndësinë strategjike të saj për lidhjen e qytetit të Tiranës me Durrësin, nëpërmjet Ndroqit.

Për këtë qëllim është propozuar ndërtimi i një Ure të re, duke përbushur standartet bashkëkohore të ndërtimit dhe të sigurisë rrugore. Kjo ndërhyrje i referohet ndërtimit të Urës së Re të Beshirit, me pikë takimi segmentin rrugor i cili aktualisht është në proces rikonstruksioni nga ana e ARRSH-së me objekt: “Rikonstruksion i rrugës së vjetër Kombinat- Ndroq- Plepa, Loti 1”, projekte të cilat ndërthuren dhe janë në funksion të njëri- tjetrit.



Të dhënat e Urës:

Pikë në aks e fillimit të urës,
koordinatë në UTM:
X 393271.053, Y 4572059.926,
Z 79.69

Pikë në aks e mbarimit të urës,
koordinatë në UTM:
X 393076.534, Y 4572020.578,
Z 80.19

Gjatësia e Urës: 198.4 m
Gjerësia e Urës: 14.1 m
(2x3.75 korsi kalimi + 2x1.5
bankinë e asfaltuar + 2x1.8
bankinë e paasfaltuar)

Pjerrësi gjatësore: I= 7 %
Pjerrësi terthore: I= 2.5 %

Kategoria e rrugës: C1, Vmin =
60 km/H dhe Vmax = 100 km/h